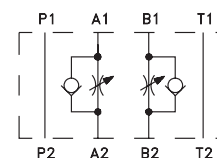


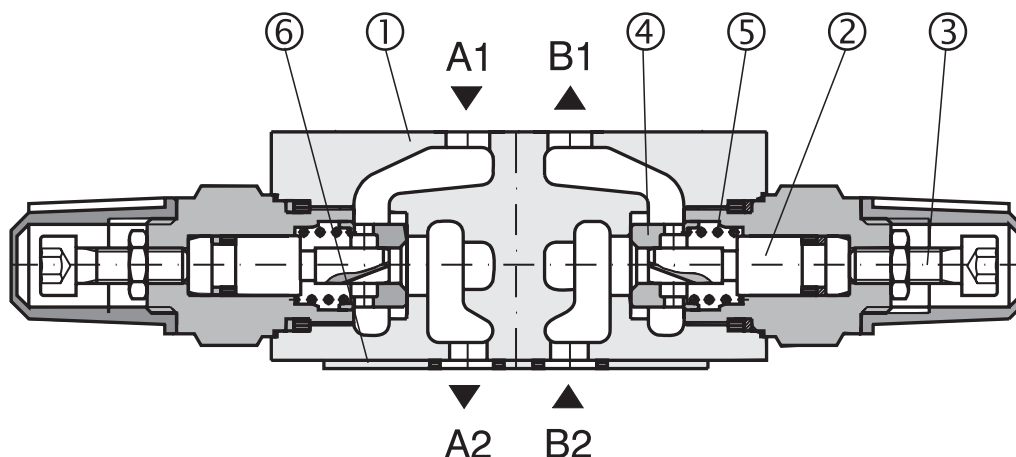
- Modulové provedení pro výškové sdužování
- Pro škrčení na vstupu nebo na výstupu spotřebiče
- Tři možnosti propojení:
škrticí ventil v kanálu A
škrticí ventil v kanálu B
škrticí ventil v kanálu A i B
- Tři varianty prvku pro nastavení průtoku
- Mezinárodní připojovací rozměry podle ISO 4401 / DIN 24 340
- Připojovací desky - viz katalogový list HC 0002



Popis konstrukce a funkce

Dvojité škrticí ventily slouží ke škrčení průtoku ve dvou oddělených větvích (A, B) hydraulického obvodu. Modulové uspořádání umožňuje šest různých zapojení. Škrticí ventily jsou vestavěny v kanálu A nebo B nebo v A i B. Omezují průtoky v jednom směru a dovolují volné průtoky ve směru opačném. Škrticí šoupátko (2) je přesouváno přestavným šroubem (3) a určité poloze šoupátka odpovídá určitý průtočný průřez. Tlaková kapalina přivedená kanálem A1 protéká škrticí drážkou a škrticím mezikružím a vystupuje kanálem A2. Kapalina vstupující kanálem B2 přesune sedlo (4) oproti pružině (5) a vzniklý průtočný průřez umožňuje volný průtok do kanálu B1 (funkce jednosměrného ventilu).

Modulové uspořádání ventilu umožňuje jeho výškové sdužování s dalšími prvky odpovídající světlosti. Těsnění ventilu ve stykové ploše zajišťuje mezideska (6) s vloženými O kroužky. Určité poloze ventilu odpovídá zapojení pro škrčení na vstupu nebo na výstupu spotřebiče. Změna zapojení ze škrčení na vstupu na škrčení na odpadu se provede otočením ventilu o 180° kolem vodorovné osy. Orientace škrticích ventilů a jednosměrných ventilů odpovídá orientaci schematické značky na štítku ventilu. Ovládání přestavného šroubu klíčem, rukojetí nebo rukojetí se zámekem. V základní povrchové úpravě je těleso ventilu fosfátováno, ostatní části jsou zinkovány.



Typový klíč

2VS3-06-

Dvojitý škrtcí ventil

Jmenovitá světlost

bez označení
V

Těsnění
Standard (NBR)
Viton (FPM)

S
R
Z

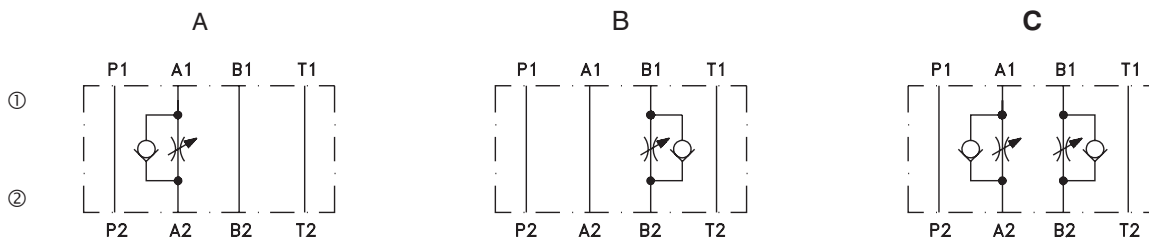
Nastavovací prvek
šroub s vnitřním šestihranem, pojistnou maticí a krytem
otočná rukojeť se stupnicí
otočná rukojeť se stupnicí a zámek

A
B
C

Provedení
Ventil v kanálu A*
Ventil v kanálu B*
Ventil v kanálech A a B*
* viz. schematické značky

Preferované typy naleznete zvýrazněné v typovém klíči a v tabulce na straně 3

Schematické značky



- ① strana ventilu
- ② strana desky

Poznámka: Orientace symbolu prvku na štítku souhlasí s funkcí ventilu.

Základní parametry

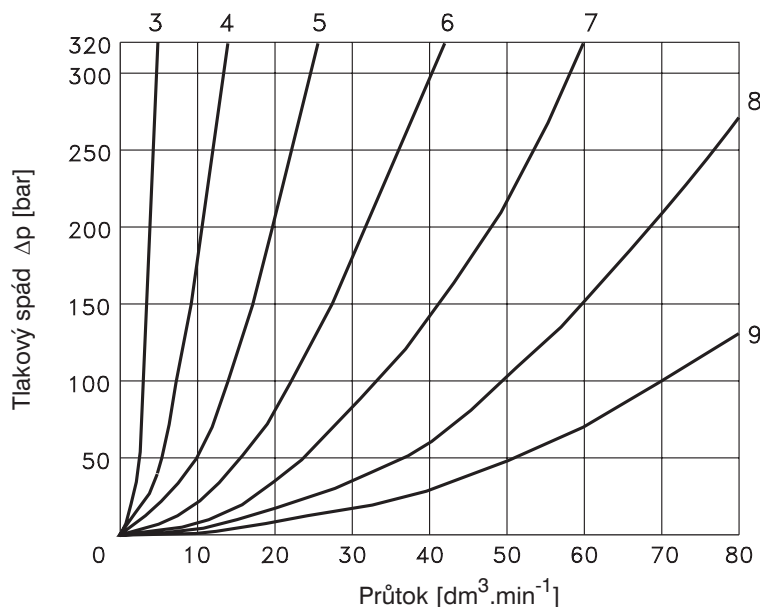
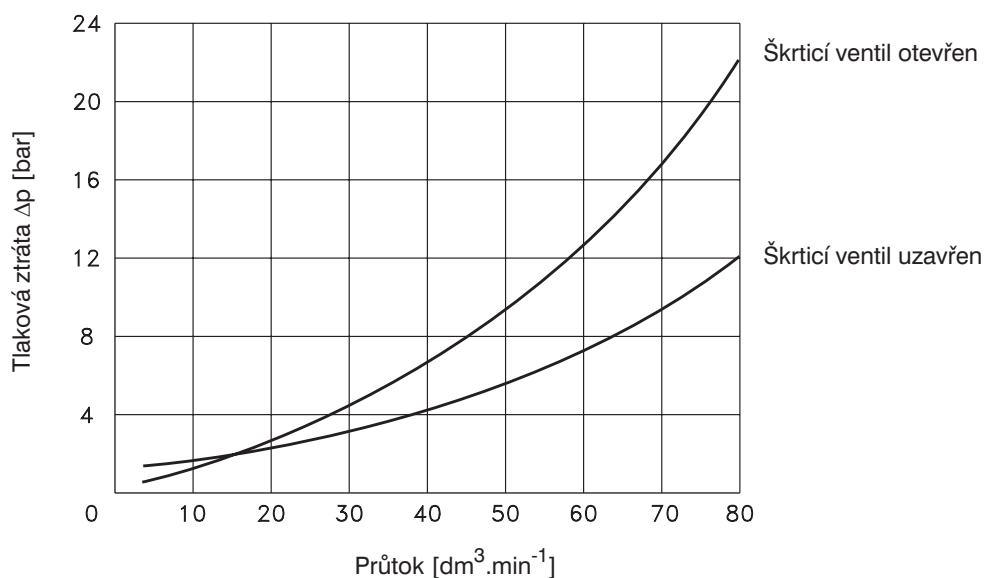
Jmenovitá světlost	mm	06
Maximální průtok	dm ³ .min ⁻¹	80
Maximální provozní tlak	bar	320
Tlaková kapalina		Minerální olej výkonových tříd HL, HLP dle DIN 51524
Rozsah provozní teploty kapaliny (NBR)	°C	-30 ... +100
Rozsah provozní teploty kapaliny (Viton)	°C	-20 ... +120
Rozsah provozní viskozity	mm ² .s ⁻¹	20 ... 400
Předepsaný stupeň čistoty kapaliny		Min. třída 21/18/15 podle ISO 4406 (1999)
Hmotnost ventilu	kg	1,2
Montážní poloha		libovolná

Náhradní díly

Sada těsnění				
Provedení	Rozeř a počet			Objednací číslo
	O-kroužek	Square ring	Opěrný kroužek	
Standard NBR	18 x 2,65 NBR70 (2 ks)	9,25 x 1,68 (4 ks)	6,73 x 9,43 x 1,14 (2 ks)	525-9900
	6,9 x 1,8 NBR70 (2 ks)	-	17,83 x 22,19 x 1,14 (2 ks)	
Viton	17,12 x 2,62 (2 ks)	-	9,43 x 6,73 x 1,14 (2 ks)	525-9940
	9,25 x 1,78 (4 ks)	-	17,83 x 22,19 x 1,14 (2 ks)	
	6,75 x 1,78 (2 ks)	-	-	

Δp -Q charakteristikyměřeno při $v = 32 \text{ mm}^2 \cdot \text{s}^{-1}$ **Škrticí ventil**Závislost tlakového spádu Δp na průtoku z A1 do A2, (z B1 do B2)

- Nastavení ventilu v otáčkách rukojeti (od dorazové polohy)

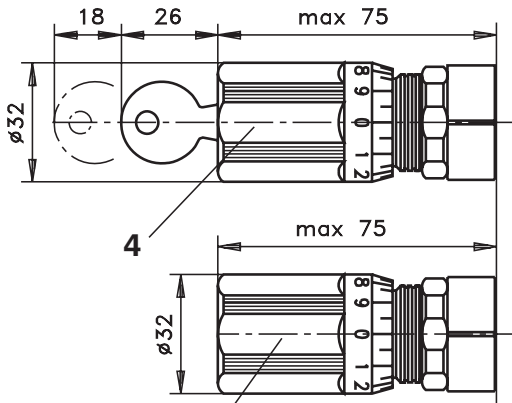
**Jednosměrný ventil**Tlaková ztráta Δp při průtoku z A2 do A1 (z B2 do B1)**Preferované typy ventilů**

Typové označení	Objednací číslo
2VS3-06-CS	525-0023

Upozornění!

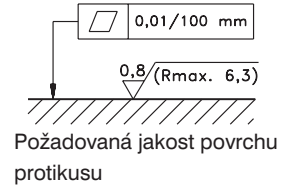
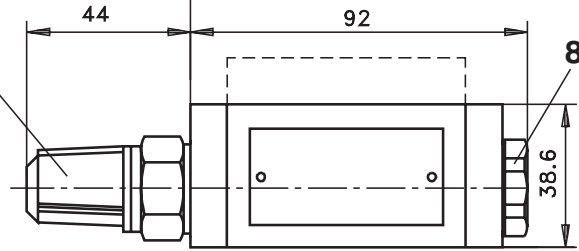
- Obalovou fólii lze recyklovat. Převážní desku lze vrátit výrobci.
- Upevňovací šrouby je nutné objednat samostatně. Utahovací moment šroubů je 8,9 Nm.
- Při použití ventilu mimo rozsah uvedených parametrů konzultujte výrobce.
- V případě, že ventil nebude modulově sdružen s rozváděčem a bude použit jako samostatný škrticí ventil, lze objednat pod názvem DK1-06/32-1 krycí desku, která má stejné rozteče přípojovacích šroubů a propojí kanály A1 s B1 resp. A2 s B2 (je vhodná pro 2VS3-06-Ax a 2VS3-06-Bx) - viz katalogový list Krycí desky HC 0003.
- Uvedené údaje slouží jen k popisu produktu a v žádném případě se nerozumí jako zaručené vlastnosti ve smyslu práva.

Rozměrový náčrt rozměry v mm

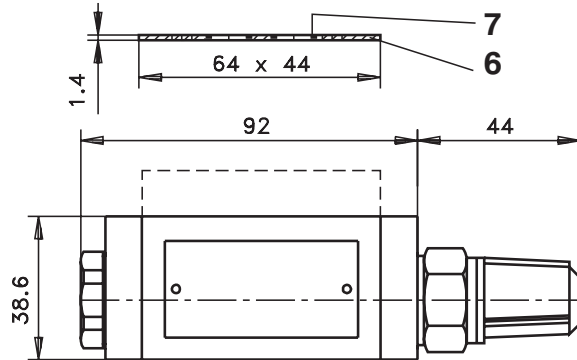


- 1 typový štítek
- 2 nastavovací prvek - šroub s vnitřním 6HR 5, pojistnou maticí a krytem
- 3 nastavovací prvek - otočná rukojeť se stupnicí
- 4 nastavovací prvek - otočná rukojeť se stupnicí a zámkem pro všechna provedení platí:
otočení vpravo = nižší průtok
otočení vlevo = vyšší průtok
- 5 pojistná matice (6HR 10)
- 6 mezideska - je součástí dodávky
- 7 těsnicí kroužky čtvercového průřezu 9,25x1,68 (4 ks) jsou součástí dodávky
- 8 uzávěrací šroub

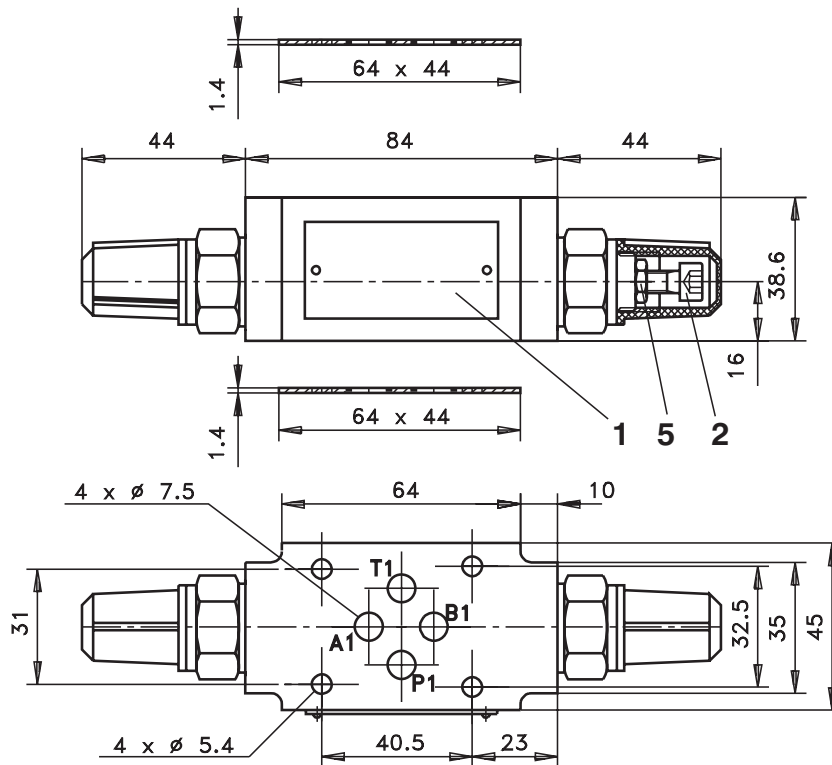
2VS3-06A



2VS3-06B



2VS3-06C



ARGO-HYTOS s.r.o. CZ - 543 15 Vrchlabí
 tel.: +420-499-403111, fax: +420-499-403421
 e-mail: sales.cz@argo-hytos.com
 www.argo-hytos.com