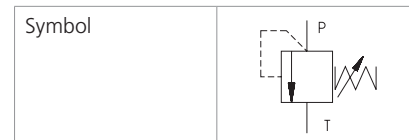


Technické parametry

- › Vynikající stabilita v celém rozsahu průtoku s rychlou odezvou na změny dynamického tlaku
- › Nízká hystereze, přesné řízení tlaku a nízké tlakové ztráty
- › Velký rozsah tlaku do 420 bar
- › Precizně vyrobené a kalené klíčové dílce
- › Kvalitní materiál sedla a kalená kuželka zvyšují odolnost proti znečišťujícím částicím
- › Nízké objemové ztráty, dlouhá životnost i při vysoké frekvenci přestavování
- › Nastavování otvácího tlaku šroubem s vnitřním 6HR nebo otočnou rukojetí
- › Ve standardním provedení je povrch ventilu zinkován, odolnost proti korozi 1000 h v NSS podle ISO 9227

Popis funkce

Vestavný tlakový přepouštěcí ventil, přímo řízený, je určen k nastavení maximálního tlaku v obvodu a ochraně běžných hydraulických obvodů proti přetížení. Kalená kuželka je tlačena k těsnící hraně sedla silou pružiny. V základní poloze je ventil uzavřen. Překročí-li tlak v obvodu hodnotu otvácího tlaku, nastavenou stlačením pružiny, kuželka se tlakem kapaliny vysune ze sedla a kapalina může odtékat zpět do nádrže. Po poklesu tlaku se ventil opět uzavře.



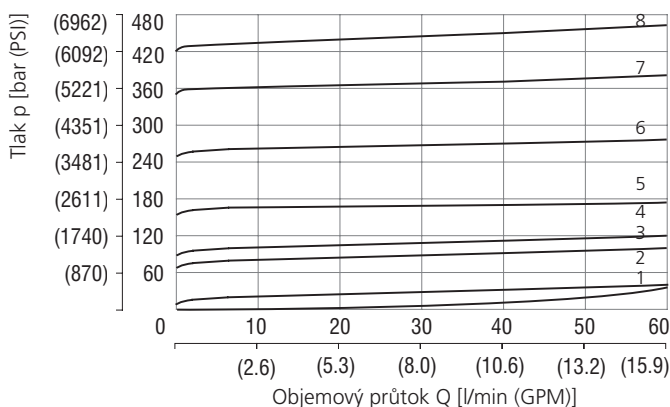
Technická data

Připojovací závit / komora		7/8-14 UNF-2A / B2 (C-10-2)
Maximální průtok	l/min (GPM)	60 (15.9)
Max. provozní tlak	bar (PSI)	420 (6100)
Max. tlak v kanálu T	bar (PSI)	250 (3630)
Rozsah provozní teploty kapaliny (NBR)	°C (°F)	-30 ... +100 (-22 ... 212)
Rozsah provozní teploty kapaliny (FPM)	°C (°F)	-20 ... +120 (-4 ... 248)
Hmotnost	kg (lbs)	0,25 (0.55)

	Katalogový list	Typ
Všeobecné technické informace	HC 0060	výrobky a pracovní podmínky
Tělesa pro ventily	vestavné do potrubí	SB-B2*
	modulová deska	SB-*B2*
Výkres komory / sdružené nástroje	HC 0019	SMT-B2*
Náhradní díly	HC 8010	

Charakteristiky měřeno při $v = 32 \text{ mm}^2/\text{s}$ (156 SUS)

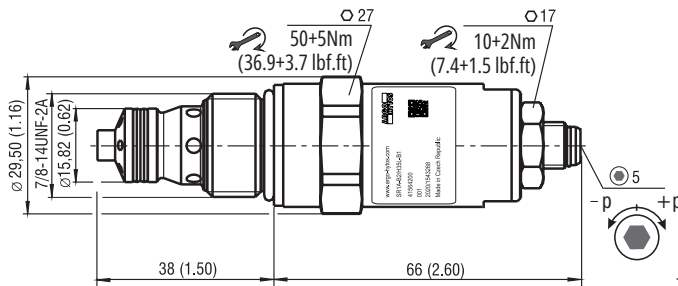
Pojistný tlak v závislosti na objemovém průtoku



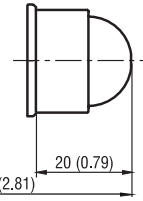
	Tlakový stupeň
8	42
7	35
6	25
5	16
4	10
3	6
2	2
1	Nastavení min. tlaku

Rozměry v milimetrech (in)

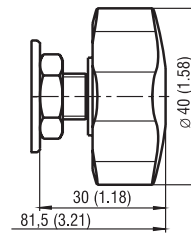
Typ S



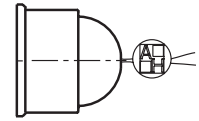
Typ T



Typ RP



Typ L



Objednací klíč

SR1A - B2 / H [] [] [] - B1

Vestavný tlakový přepouštěcí ventil,
přímo řízený

Typ vestavné komory
7/8-14 UNF (C-10-2)

Provedení ventilu
High performance

Tlakový stupeň

nastavitelný tlak 25 bar (360 PSI)	2
nastavitelný tlak 63 bar (910 PSI)	6
nastavitelný tlak 100 bar (1450 PSI)	10
nastavitelný tlak 160 bar (2320 PSI)	16
nastavitelný tlak 250 bar (3630 PSI)	25
nastavitelný tlak 350 bar (5080 PSI)	35
nastavitelný tlak 420 bar (6090 PSI)	42

Povrchová ochrana
zinkováním - 1000 h v NSS dle ISO 9227

Bez označení
V

Materiál těsnění
NBR
FPM (Viton)

Nastavovací prvek

S	šroub s vnitřním 6HR 5 bez ochranné krytky
T	šroub s vnitřním 6HR 5 s ochrannou krytkou
RP	plastová otočná rukojeť
L	šroub s vnitřním 6HR 5, ochrannou krytkou a otvorem pro plombovací drát