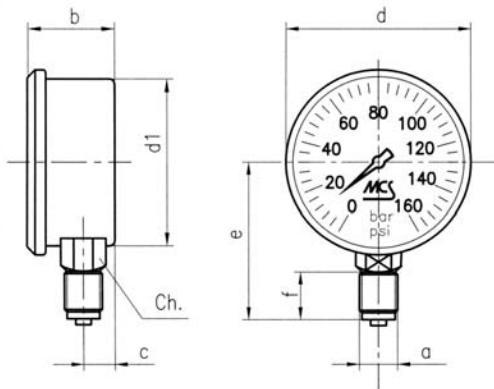


Manometri a bagno di glicerina

Glycerine filled pressure gauges



Attacco radiale
Bottom connection



Quote **Dimensions**

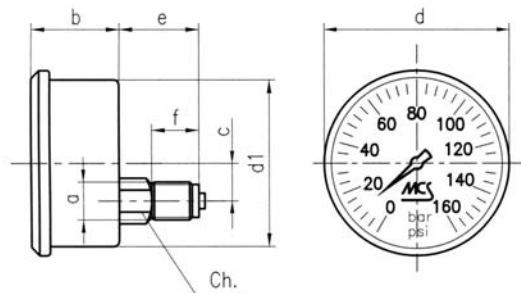
Tipo	Type	DN	a	b	c	d	d1	e	f	Ch.
7211		63	ISO 228 1/4"G	31	10	69	63	51	12	14
7211		100	ISO 228 1/2"G	47	17	105	100	80	18	22

Attacco posteriore
Back connection

Centrale Centric
Eccentrico Eccentric

Quote **Dimensions**

Tipo	Type	DN	a	b	c	d	d1	e	f	Ch.
7214		63	ISO 228 1/4"G	31	19	69	63	22	12	14
7215		100	ISO 228 1/2"G	37,5	31	105	100	35	18	22

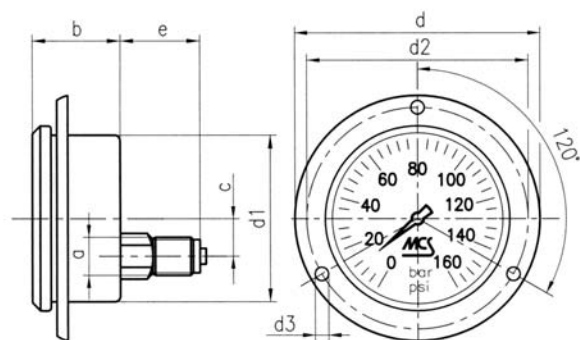


Attacco posteriore con flangia
Back connection with front fixing flange

Centrale Centric
Eccentrico Eccentric

Quote **Dimensions**

Tipo	Type	DN	a	b	c	d	d1	d2	d3	e
7216		63	ISO 228 1/4"G	31	19	84	63	75	12	14
7218		100	ISO 228 1/2"G	37,5	31	132	100	116	18	35



Caratteristiche tecniche

Pressione d'esercizio:	Stabile: 75% del valore di fondoscala
Temperatura d'utilizzo:	Ambiente: -25°C a 65°C
Sovrapressione:	25% ≤ 100 bar ; 15% > 100 bar
Costruzione:	cassa in acciaio inox riempita di glicerina con valvola di sfianto
Fascia bordata:	in acciaio inox AISI 304
Flangia di fissaggio:	in acciaio inox AISI 304 con tre fori
Quadrante:	in alluminio a sfondo bianco, con graduazione e numerazione in nero e rosso Marchio MCS in verde
Indice:	in alluminio laccato nero
Vetro:	in policarbonato trasparente
Attacco:	in ottone per pressioni da 0 a 600 bar con strozzatura interna da 0,8 mm
Molla tubolare:	- in bronzo fosforoso con saldature dolci per pressioni fino a 600 bar - in acciaio al Cr-Ni con saldature forti per pressioni da 600 a 1000 bar
Dimensioni nominali e tipi di montaggio:	a norme EN 837
Precisione di misura a 20°C:	- ± 1,6% v.f.s. per manometri ø 63 UNI 8293 e DIN 16005 - ± 1% v.f.s. per manometri ø100 UNI 8293 e DIN 16005
Grado di protezione:	IP 65 secondo EN 837
Graduazione e numerazione:	secondo EN 837

Technical data

Working pressure:	Steady: 75% of full scale value
Working temperature range:	Ambient: -25°C to 65°C / -40°F to 150°F
Overpressure:	25% ≤ 100 bar ; 15% > 100 bar
Casing body:	glycerine filled in stainless steel case with safety vent.
Band ring:	stainless steel AISI 304
Fixing flange:	stainless steel AISI 304 with 3 holes
Dial:	white painted aluminium with indelible black and red graduation MCS green mark
Needle:	black painted aluminium
Transparent cover:	polycarbonat
Connection:	brass for pressure up to 600 bar
Tubular spring:	in phosphor bronze for pressure up to 600 bar Cr-Ni steel for pressure up to 1000 bar
Dimensions and assembly:	according to EN 837
Accuracy with temperature 20°C:	+/- 1,6% referred to full scale value ø 63 UNI 8293 and DIN 16005 +/- 1% referred to full scale value ø 100 UNI 8293 and DIN 16005
Protection class:	IP 65 according to EN 837
Range and graduation:	according to EN 837